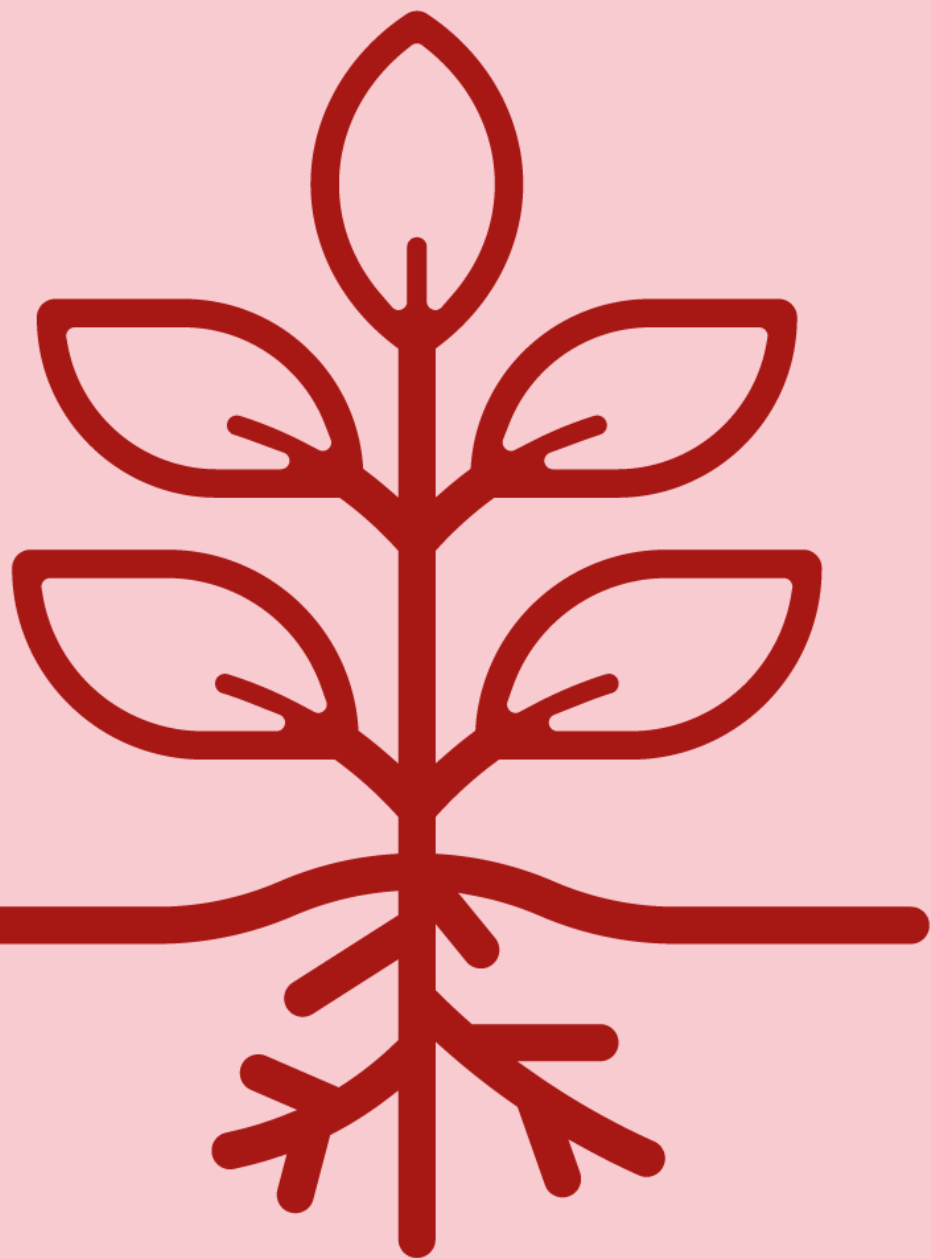




INNOVATION TECHNOLOGIES IN PLANT NUTRITION



## Ryzoclean: Rigenerare il Suolo per Migliorare la Qualità delle Colture

**Luigi Zampella**

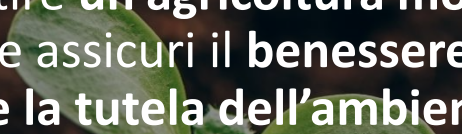
*Marketing & Communication*

**Biostimolanti Conference**

20 Febbraio 2024

# Mission

In cosa crediamo



Lo sviluppo di **soluzioni e strategie innovative** in grado di garantire **un'agricoltura moderna e sostenibile**, che assicuri il **benessere del consumatore e la tutela dell'ambiente**.

## Valori chiave

- **L'uomo al centro dell'impresa**
- **Ambiente**

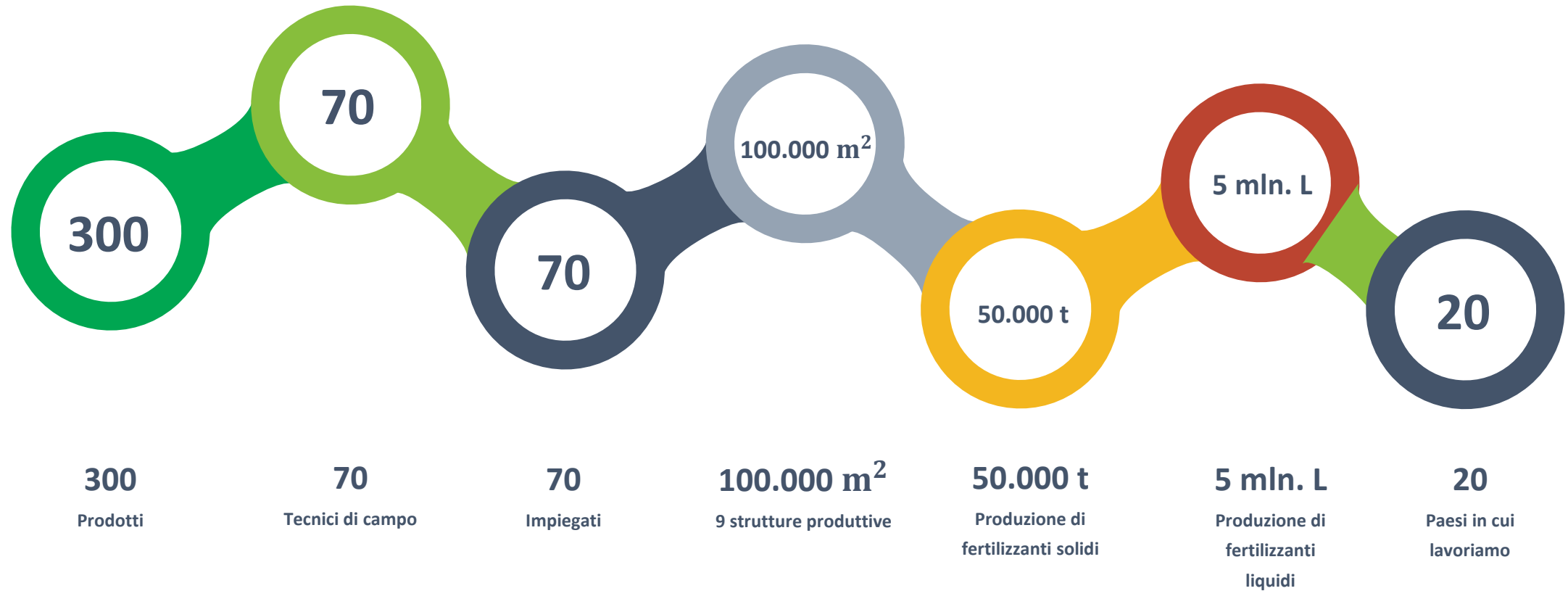
# La storia e l'evoluzione di Agriges

Dalle origini ad oggi



# I numeri di Agriges

Facendo i conti



# Agriges nel mondo

Dove lavoriamo



# Produzione

Come lavoriamo



TUTTI I NOSTRI FORMULATI SONO  
SVILUPPATI E PRODOTTI IN AGRIGES

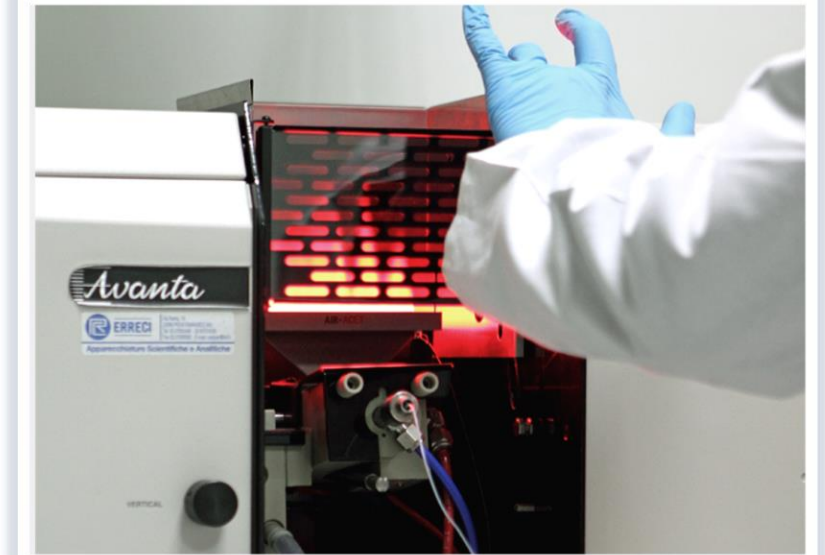


# Laboratorio controllo qualità

La qualità è al centro del nostro lavoro



CONTROLLO QUALITÀ DI TUTTE LE MATERIE  
PRIME IN INGRESSO E PRODOTTI IN USCITA





# Laboratorio microbiologico

Investiamo costantemente in Ricerca e Sviluppo

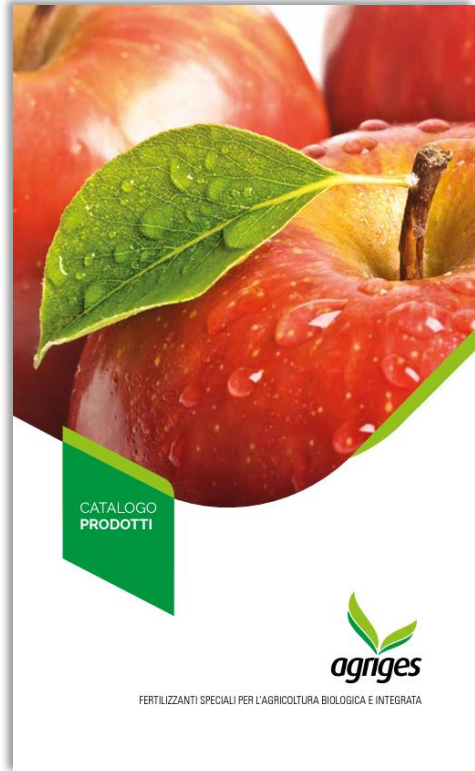


**RICERCA E SVILUPPO FORMULATI MICROBIOLOGICI;**  
**ANALISI DI VERIFICA DELLA SANITÀ MICROBIOLOGICA DELLE**  
**MATERIE PRIME E DEI PRODOTTI IN USCITA**



# Catalogo prodotti

La nostre linee



PRODOTTI

300

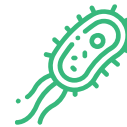
LINEE

7

Bioattivatori



Microorganismi



Integratori  
fogliari



Concimi  
di fondo



Induttori  
di resistenza



Fertirriganti  
speciali



Meso e  
microelementi



Garden



# Ryzoclean

## Linea induttori di resistenza

---

**RIGENERA I SUOLI**



# Ryzoclean

## Composizione

### Composizione

Boro (B) solubile in acqua	0,2 % (p/p)
----------------------------	-------------

Zinco (Zn) totale	1,8 % (p/p)
-------------------	-------------

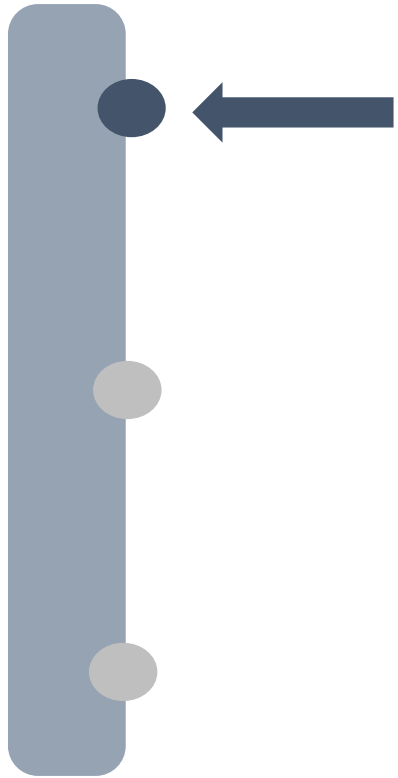
### Agente complessante:

Estratto vegetale contenente tannini	pH 3,2
--------------------------------------	--------



# Ryzoclean

Estratto vegetale



**Tannini  
idrolizzati**  
[Glucosio]

Così definiti perché,  
in presenza di acidi  
forti a caldo si  
idrolizzano in  
**glucosio** e in acido  
gallico

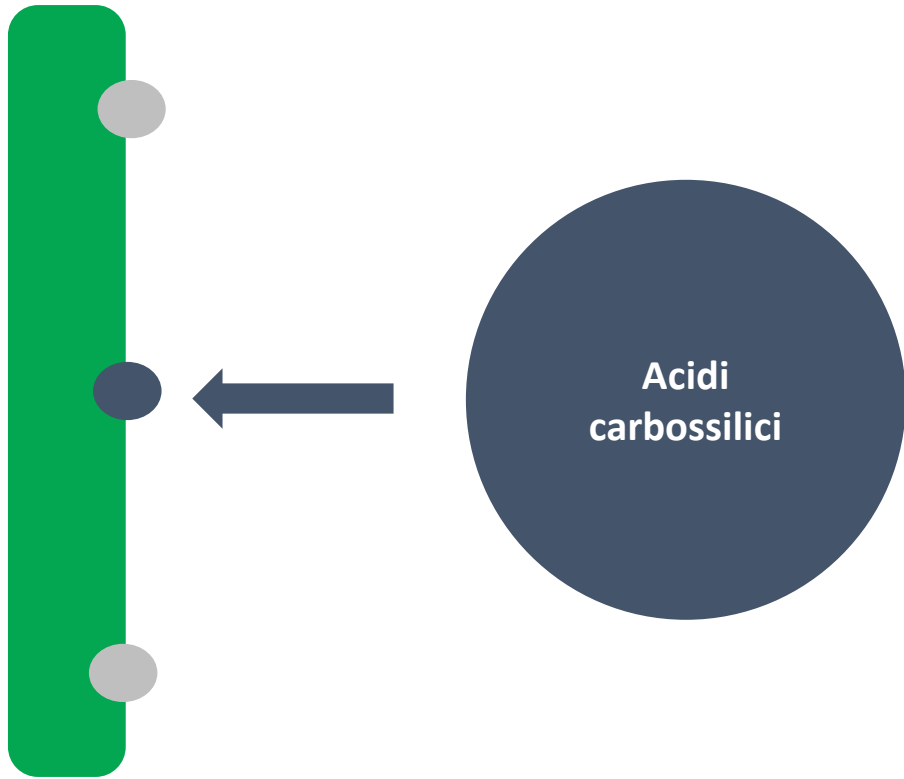


**Tannini  
condensati**  
[Flavonoidi e fenoli]

Si distinguono in  
profisetinidini,  
poantocianidici,  
costituiti da diverse  
molecole di  
**flavonoidi e fenoli**

# Ryzoclean

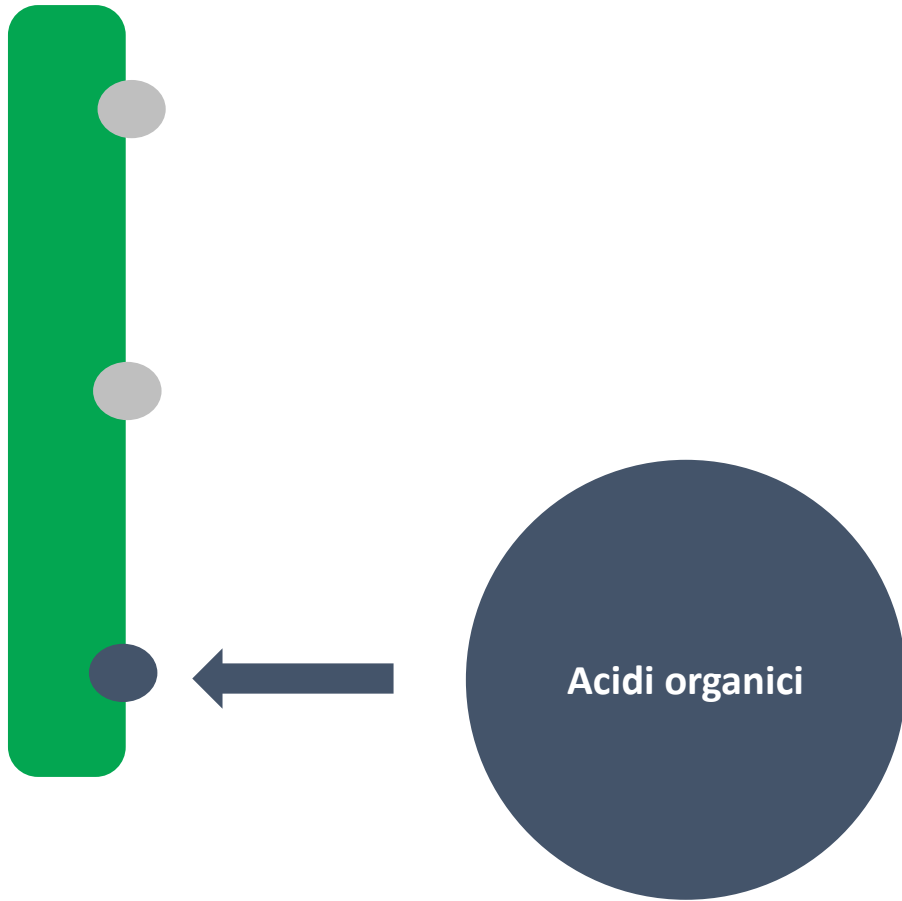
Estratto vegetale



Intervengono direttamente nell'assorbimento degli elementi nutritivi. Stimolano l'attività vegetativa della pianta favorendo l'incremento produttivo

# Ryzoclean

Estratto vegetale



Sostanze composte da acidi aromatici e alifatici deboli, in grado di sciogliersi in acqua a qualsiasi pH rendendo così disponibili gli elementi nutritivi per le piante trattenuti dal suolo

# Ryzoclean

## Effetti



**Effetti indiretti**

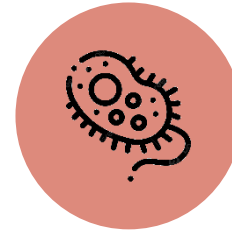


**Effetti diretti**





## SUOLI SOPPRESSIVI



Microbioma del suolo



Attività siderofora

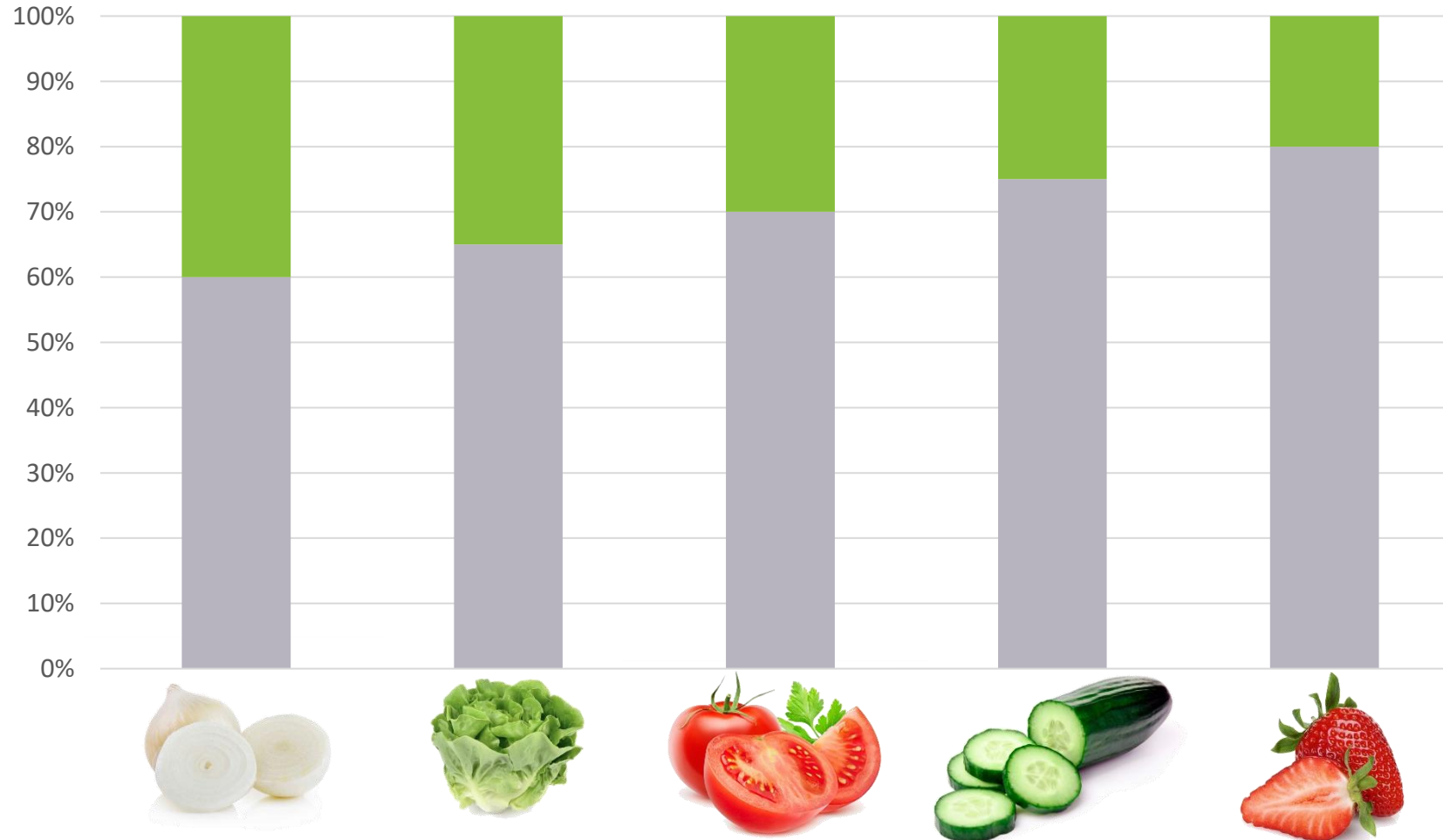


Contro stress salini/idrici



### Plant vigor (% increase)

Fase di applicazione: BBCH 0  
Dose di applicazione: 100 lt/ha

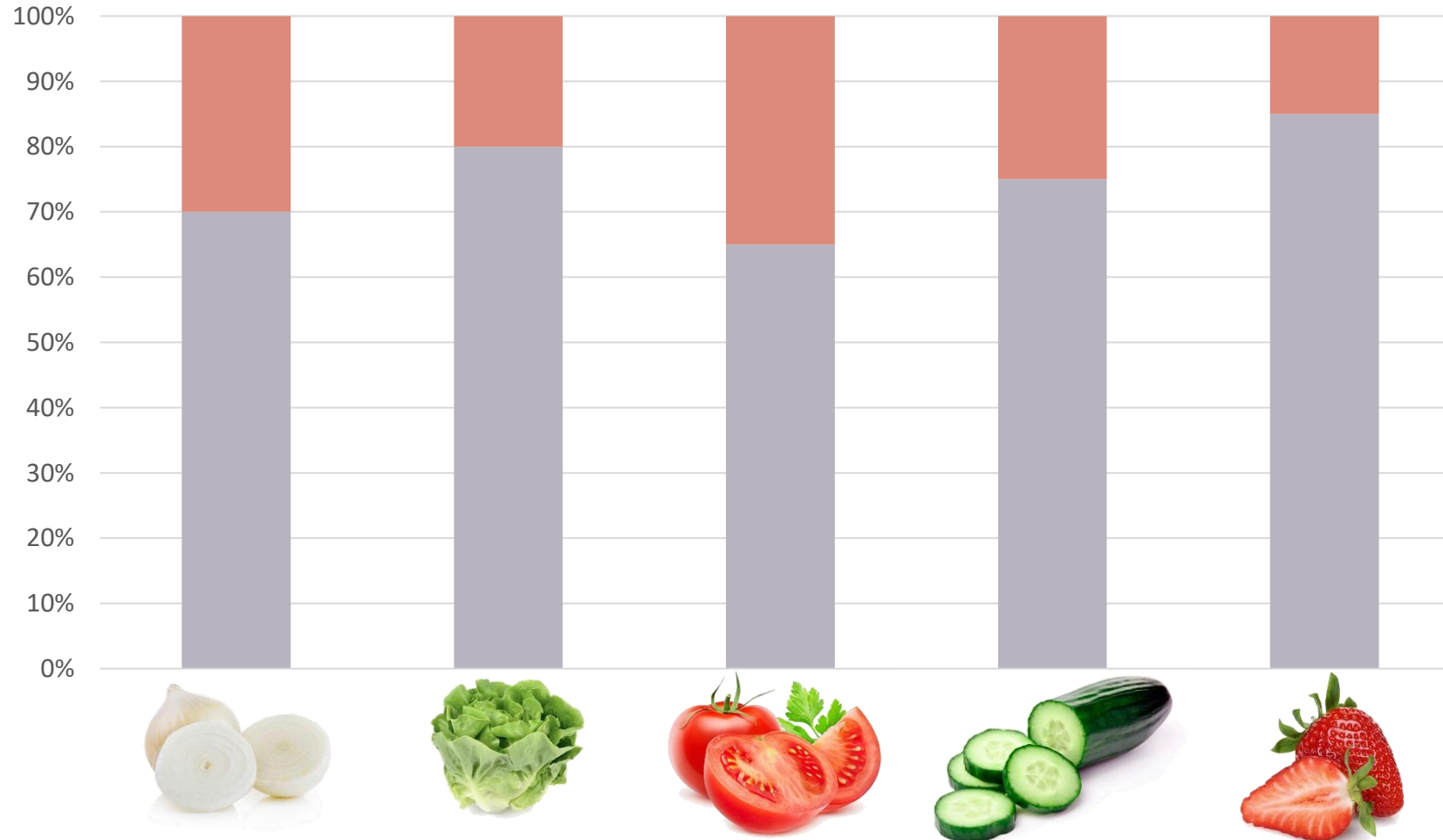




### Root weight (% increase)

Fase di applicazione: BBCH 0

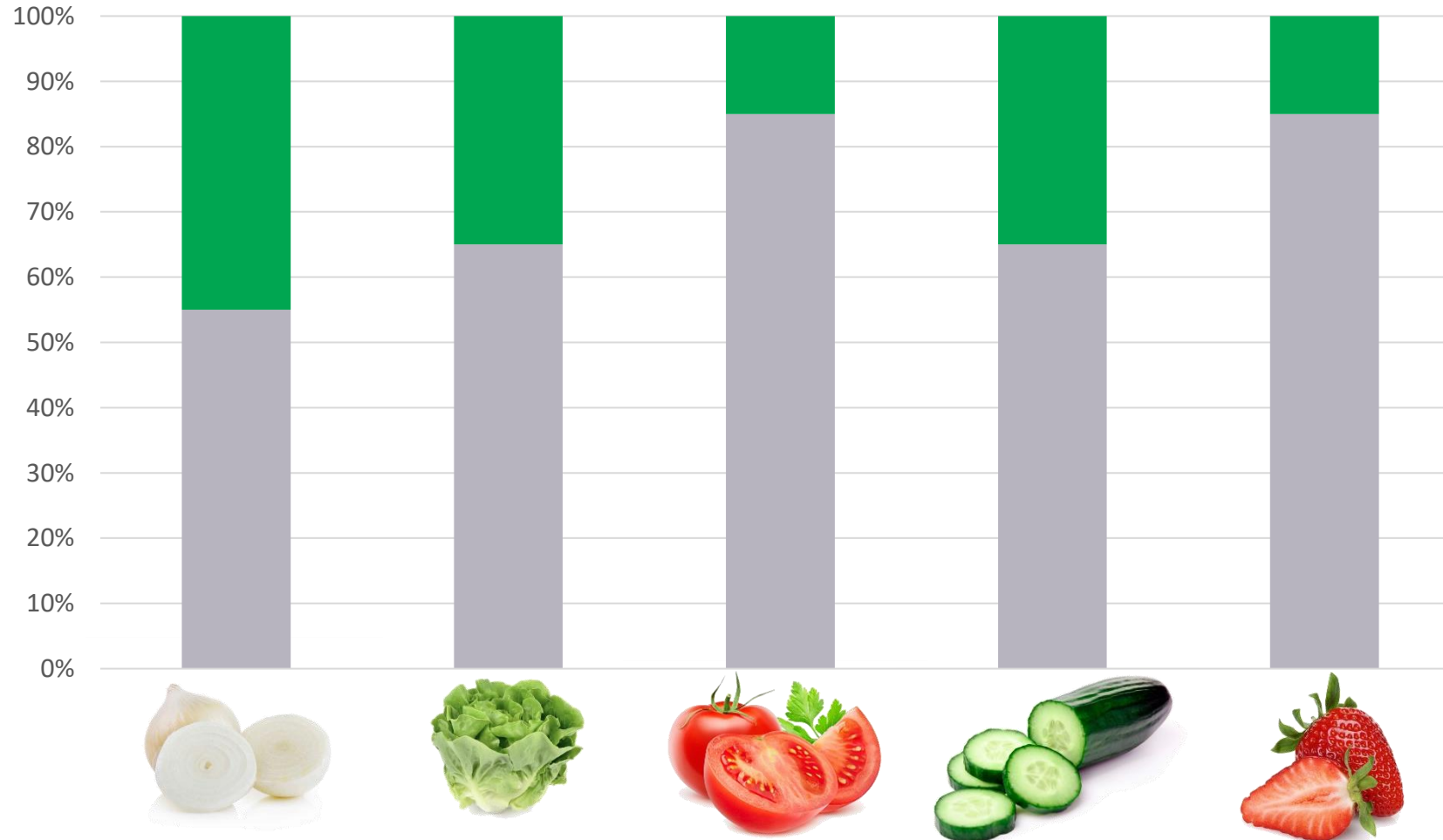
Dose di applicazione: 100 lt/ha





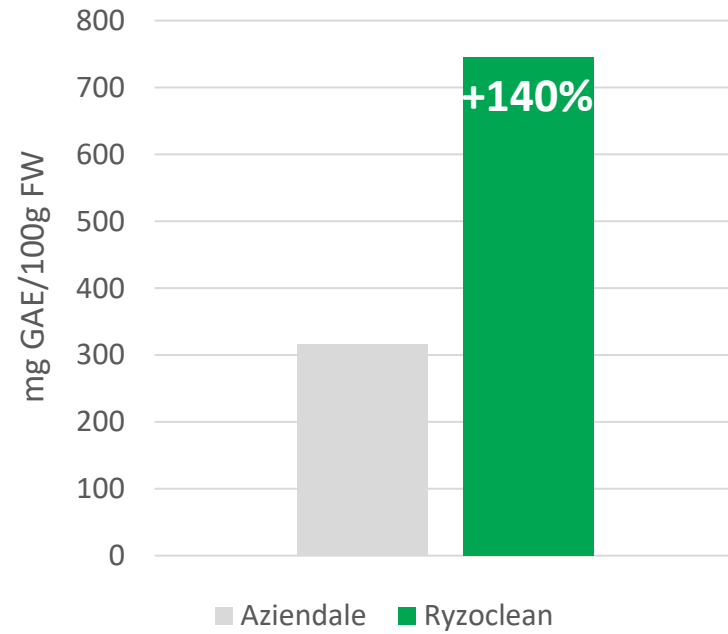
**Yield (% increase)**

Fase di applicazione: BBCH 0  
Dose di applicazione: 100 lt/ha



## Effetti diretti: Fisiologia della pianta

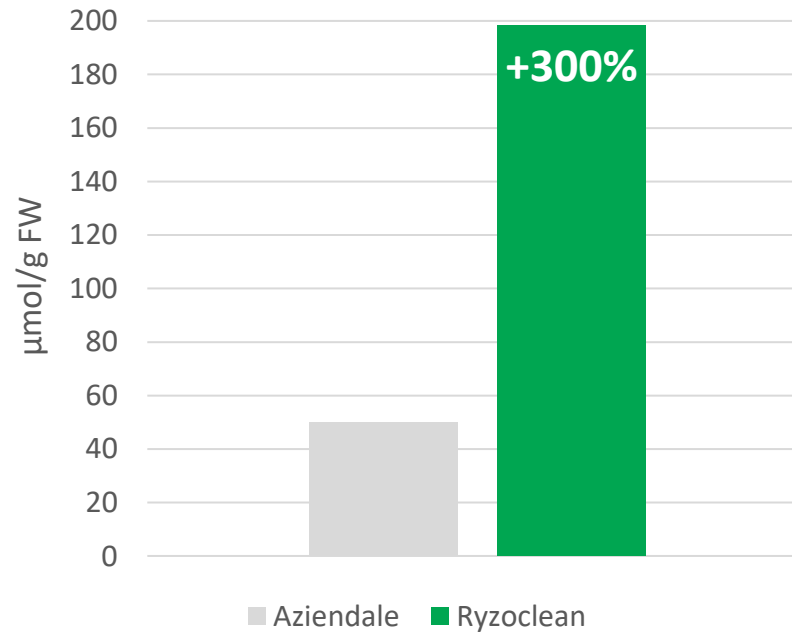
### Polifenoli



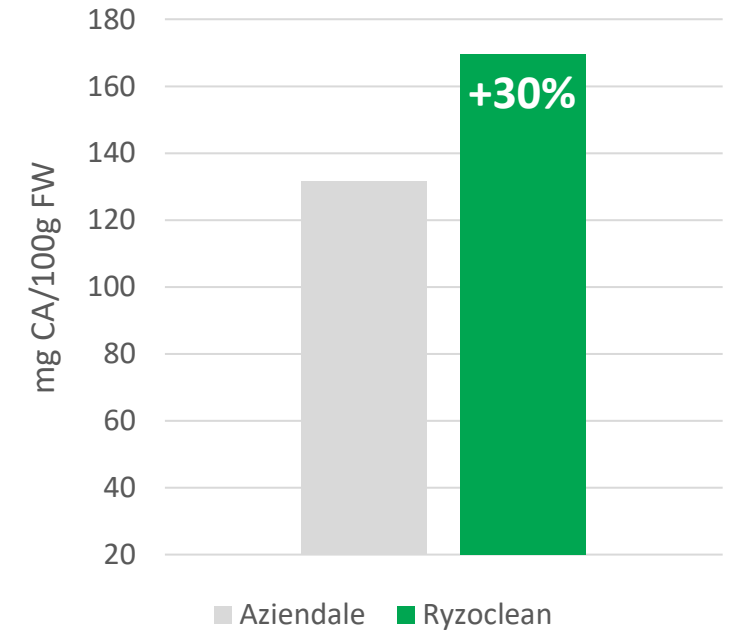
Fase di applicazione: BBCH 0  
Dose di applicazione: 100 lt/ha

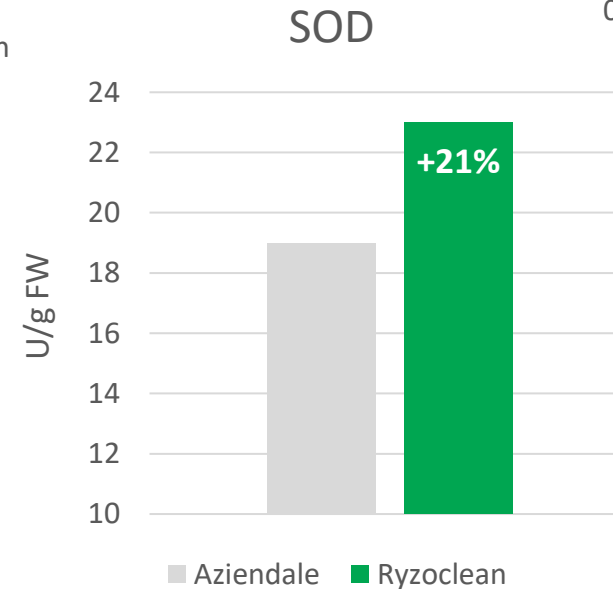
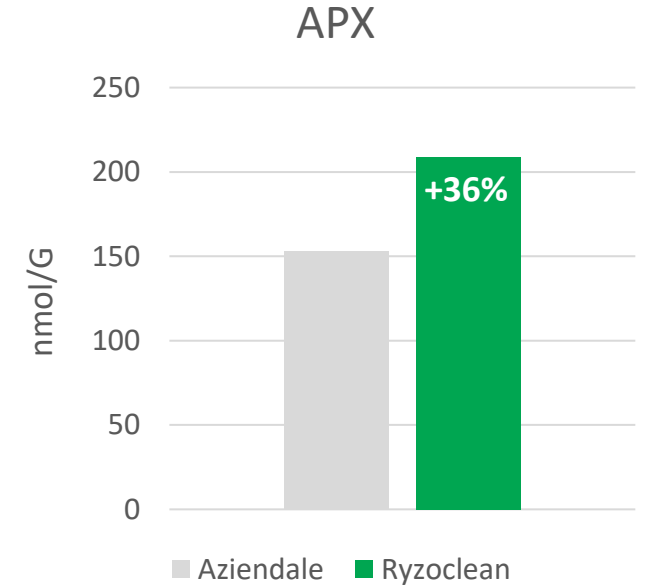
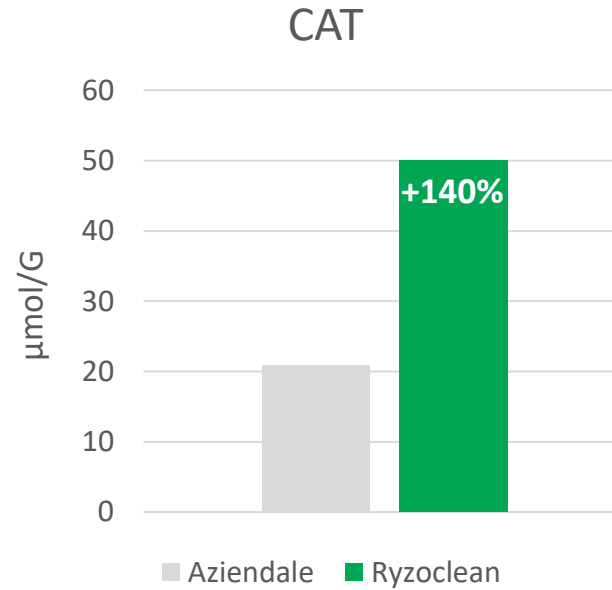
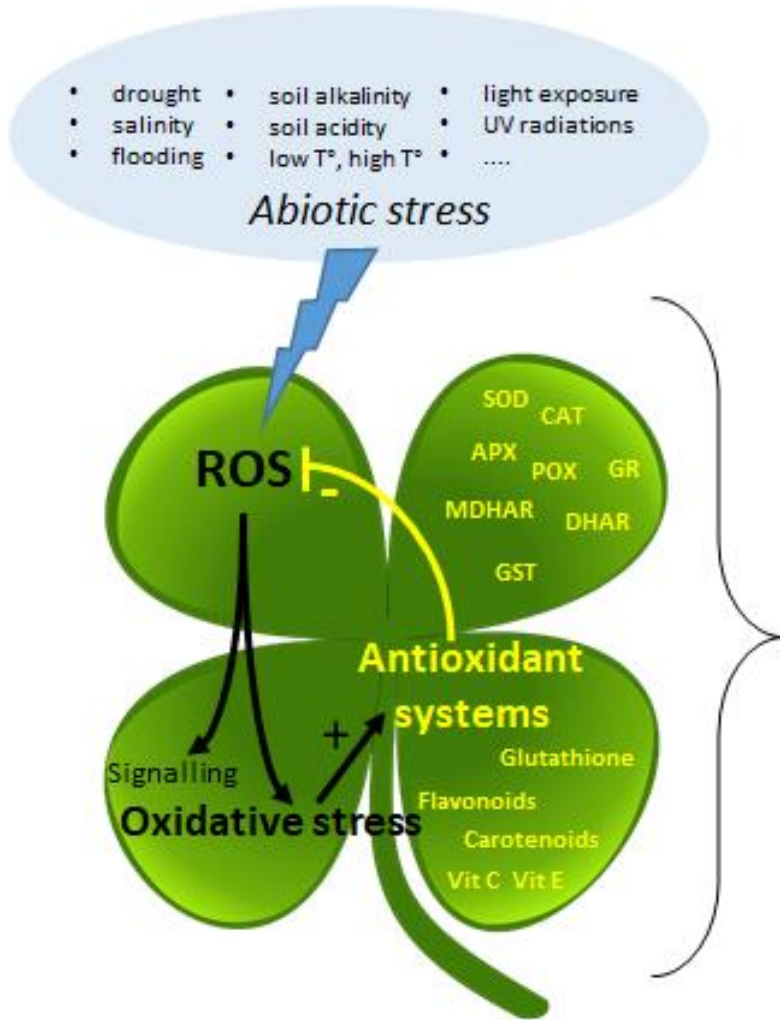


### Attività antiossidante



### Flavonoidi





# Ryzoclean

## Etichetta

### Dosaggio

**100-200 l/ha** pre-semina/pre-trapianto

**25-30 l/ha** coltura in atto

### Applicazione

**Radicale**



### Target

Aumento sostanza organica

Stimolazione apparato radicale

Miglioramento dello stato di benessere delle piante e dei parametri qualitativi

Incremento delle rese





**Grazie per la cortese attenzione**